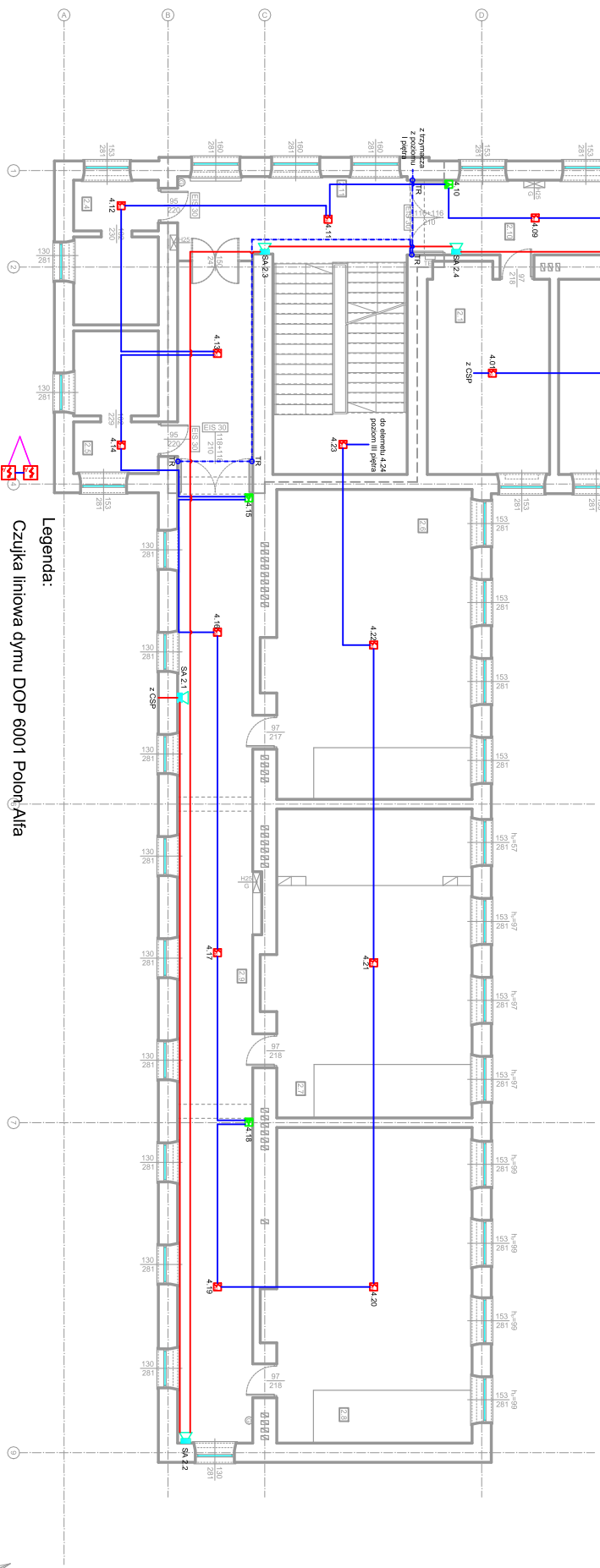
[illegible]

Legenda:

Czułka liniowa dymu DOP 6001 Polon Alfa

Centrala Systemu Sygnalizacji  
Pożarowej FPA 1200 firmy Bosch

Sygnalizator akustyczny FNM-320-SRD firmy Bosch

Przewód HTKSH PH90 E90 1x2x1,0 mm<sup>2</sup> - sygnalizatory

akustyczne, zasilanie czujki liniowej

Przewód Yntksy ekw 1x2x0,8mm<sup>2</sup> - pięta dozorowa, trzymacze drzwiowe,


Ręczny Ostrzegacz Pożarowy FMC-210-DM firmy Bosch

Optyczna czujka dymu FAP-425-O-R firmy Bosch

Moduł wejściowy FNM-420-12-D 2 wejścia firmy Bosch

Trzymacz drzwiowy EM-850 N firmy Stumet

Zasilacz pożarowy do systemów przeciwpożarowych EN54C  
27,6V/5A/2x17Ah

 <b>TechServ sp. z o.o.</b> ul. Skoczów 7, 43-430 Skoczów kom. 502 243 096, e-mail: biuro@techserv.pl					
ADRESYSTA PROJEKTOWA					
NAZWA OPERUJĄCEGO		PROJEKT TECHNICZNY SYSTEMU SYGNALIZACJI POŻAROWEJ W BUDYNKU			
INWESTOR				NUMER PROTOKOŁU <b>03</b>	
NAZWA PRACOWNI		<b>RZUT II PIĘTRA</b>			
PROJEKTANT: mgr inż. Ryszard Sołomicki		KOPISZ:	SFRAWAŻEL:	KOPISZ:	DATA GRUDZIEŃ 2020
					SKALA 1:100